

DERMASENCE

MEDIZINISCHE HAUTPFLEGE

Argomento: Rosacea

Skincare medicale per la rosacea



Pelle sana con metodo!





DERMASENCE è il „Marchio del secolo“

Da oltre 30 anni, DERMASENCE stabilisce standard con la sua skincare medica ed è diventata sinonimo di efficacia e tollerabilità. Per questo, DERMASENCE ha ricevuto il rinomato premio di „Marchio del secolo“ – e fa quindi parte del compendio di marchi commerciali pubblicato dal Dr. Florian Langenscheidt. Uno dei più potenti marchi tedeschi è quindi disponibile in farmacia.

Come marchio leader in questo segmento, DERMASENCE rappresenta la skincare medica – e la conoscenza di ciò di cui la pelle ha bisogno per mantenersi in salute.

Cos'è DERMASENCE?

Prodotti innovativi e know-how dermatologico

La skincare medicale di DERMASENCE viene sviluppata in stretta collaborazione con medici dermatologi. Dall'esperienza pluriennale e dalla realizzazione di idee innovative è nato un programma che aiuta a mantenere la pelle sana e a regolare le funzioni cutanee. Il programma di skincare medicale offre prodotti per tutta la famiglia.

Altissima tollerabilità – effetto intensivo

DERMASENCE è lo specialista in skincare medicale. Fondato nel 1991, il marchio è diventato sinonimo di efficacia e tollerabilità. Grazie ai principi attivi innovativi, intelligentemente combinati, nascono soluzioni specifiche per ogni tipo di pelle e per i problemi della pelle - ad esempio in caso di neurodermite, rosacea o acne.

DERMASENCE sfrutta la forza vegetale per realizzare idee innovative e combina principi attivi naturali, farmacologicamente comprovati, con formule moderne. Così, i preziosi ingredienti esplicano i loro effetti grazie a speciali procedure di estrazione. Alta tollerabilità ed efficacia. Giorno dopo giorno – da capo a piedi.

Il vostro team DERMASENCE



UNA SCIENZA PER LA PELLE –
CON LA FORZA VEGETALE



Competenza per la vostra pelle:

- Prodotti innovativi
- Principi attivi moderni, intelligentemente combinati
- Delicati sulla pelle sensibile
- Estratti propri in basi formulative comprovate
- Senza fragranze nocive
- Regolazione del pH della pelle

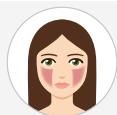
Cos'è la rosacea?

! La rosacea è una malattia cutanea frequente, non infettiva, a carico del tessuto connettivo, che spesso presenta un decorso cronico. Le cause principali non sono ancora state chiarite; si ritiene probabile una combinazione di fattori genetici e ambientali. I segni della malattia sono prevalentemente a carico del viso – in genere in sede centrale su naso, fronte e guance – e comprendono arrossamento, ispessimento e ingrossamento delle ghiandole sebacee di entità variabile.

Decorso

Al primo stadio della malattia si manifestano arrossamenti transitori, denominati flush o vampate, che con il passare del tempo diventano cronici. Può derivarne una dilatazione permanente dei vasi sanguigni, associata a una fine desquamazione. I segni cutanei delle recidive di rosacea possono comprendere anche la formazione di pustole simili all'acne.

Forme di rosacea



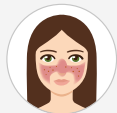
Rosacea in fase precoce

Arrossamenti recidivanti, denominati flush



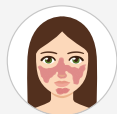
Sottotipo 1

Arrossamenti, dilatazione dei capillari



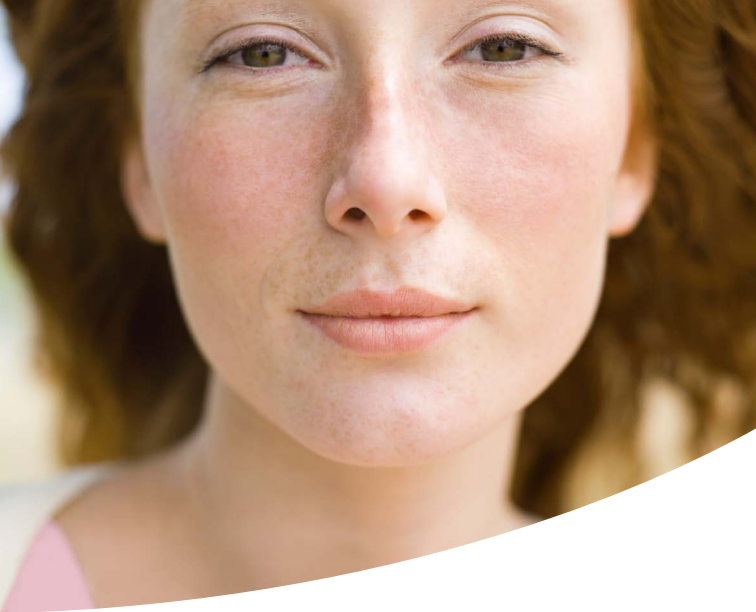
Sottotipo 2

Arrossamenti, dilatazione dei capillari, papule, pustole



Sottotipo 3

Escrescenze a carico del tessuto connettivo e delle ghiandole sebacee



Particolarità/segni cutanei

I segni cutanei possono essere scatenati da fattori esterni quali stress, calore, uso di prodotti di cura sbagliati, radiazioni UV e sbalzi di temperatura. Tuttavia, anche il consumo di caffè, tè, spezie piccanti e alcool può causare arrossamenti.

La reazione a questi stimoli varia su base individuale. Se si notano segni di questo tipo, rivolgersi tempestivamente a un dermatologo o a un centro estetico qualificato.

Problematica

La possibile presenza di aree cutanee sia grasse che secche nella rosacea rende la cura della pelle particolarmente problematica per le persone interessate. Tenendo in considerazione questo aspetto, una skincare medica coerente può portare a risultati positivi.

Approcci terapeutici

Gli approcci terapeutici sono volti a ridurre gli arrossamenti e la dilatazione vascolare e a calmare la pelle. La barriera cutanea può essere stabilizzata per ridurre la sensibilità ai fattori ambientali e gli arrossamenti possono essere mascherati con cosmetici coprenti. Si deve prestare particolare attenzione alla protezione solare. Utilizzare prodotti di alta qualità, con protezione UVA e UVB elevata, scegliendo preferibilmente prodotti leggeri che regolano l'eccesso di sebo. Evitare i prodotti fortemente oleosi.

Iniziando tempestivamente una cura domiciliare coerente, un trattamento in un centro estetico e una terapia in uno studio dermatologico, si potranno ottenere i migliori risultati per la pelle affetta da rosacea.



Pulizia della pelle affetta da rosacea

Base importante della cura della pelle

! In linea generale, a seconda delle condizioni della pelle, per la pulizia e la cura quotidiana è opportuno utilizzare formulazioni leggere, quali gel e creme gel, che hanno un effetto rinfrescante e calmante, possono rafforzare i vasi capillari e riequilibrare il mantello di protezione acido grazie alla regolazione del pH.

Oltre al programma RosaMin sono disponibili altri prodotti comprovati DERMASENCE. A seconda del tipo di pelle troverete i prodotti di cura ideali.

Prodotti consigliati

Detersione



Detersione

RosaMin Cleansing emulsion



L'emulsione detergente delicata consente una pulizia particolarmente dolce del viso, che non logora la pelle con la frizione. Il complesso attivo vegetale a 5 componenti rafforza i vasi sanguigni sensibili durante la pulizia. Calma la pelle con pantenolo e allantoina. L'emulsione leggera e rinfrescante lascia una sensazione piacevole sulla pelle.

Tonic



Il tonico idratante rinfresca e calma la pelle dopo la pulizia. Regola il pH e ha un'ottima tollerabilità grazie al basso contenuto di alcool. Indicato anche come dopobarba delicato.

RosaMin –

il team vincente contro la rosacea

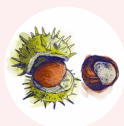
La linea di prodotti DERMASENCE RosaMin è destinata specificamente alla pelle sensibile, reattiva e con tendenza a sviluppare arrossamenti. Il complesso attivo vegetale a 5 componenti rafforza i vasi sanguigni sensibili della pelle, previene gli arrossamenti ed è presente in tutti i prodotti.

Utilizziamo i seguenti principi attivi naturali:

Ippocastano

Escina dall'ippocastano

- ▶ Ha effetti positivi sulla funzione cellulare, rafforza le pareti capillari, calma la pelle, anti-irritante



Radice di liquirizia

Acido glicirrizico dalla radice di liquirizia

- ▶ Anti-irritante



Centella asiatica

Estratto di centella asiatica

- ▶ Favorisce la rigenerazione del tessuto connettivo, rafforza le fibre elastiche cutanee, aumenta la sintesi di collagene



Calendula

Estratto di petali di calendula

- ▶ Antinfiammatorio, favorisce la guarigione



Pungitopo

Estratto di radice di pungitopo

- ▶ Astringente, vasoattivo





Cura quotidiana della pelle

RosaMin Intensively soothing serum



Il siero riduce gli arrossamenti e le sensazioni anomale subito dopo l'applicazione. Rafforza la barriera cutanea grazie a una combinazione di acido ialuronico, acido linolenico e complesso glucidico e ripristina i depositi idrici. Il complesso anti-arrossamento, composto da guado, estratti vegetali e pantenolo, rafforza durevolmente i vasi sanguigni e ha un effetto antinfiammatorio. Il siero rinfrescante si assorbe rapidamente.

RosaMin Emulsion



L'emulsione leggera, non profumata, è ideale per la pelle sensibile e con tendenza alla rosacea. Grazie al complesso attivo vegetale a 5 componenti, rafforza i vasi sanguigni sensibili della pelle e ha un effetto antinfiammatorio. L'olio di mandorla rende la pelle morbida.

Cura della pelle –

perfettamente personalizzata in base alle vostre esigenze

Con una cura domiciliare coerente, adatta al proprio tipo di pelle e allo stadio di malattia, si possono migliorare i segni della rosacea e gestire con successo arrossamenti e irritazioni. Il dermatologo o il farmacista sarà d'aiuto nella scelta dei prodotti.

Nei casi più gravi, il dermatologo prescriverà anche alcuni medicinali. Cura della pelle, trattamento nel centro estetico e terapia farmacologica devono essere preferibilmente in armonia tra loro.



Cura da giorno

RosaMin Tinted day cream with SPF 50



La cura da giorno colorata, con complesso attivo vegetale a 5 componenti, rafforza i vasi sanguigni e previene le infiammazioni. I pigmenti verdi mascherano gli arrossamenti e si depositano sulla pelle come una tinta. La cura correttiva per il giorno si adatta al tono individuale della pelle. La protezione elevata dai raggi UV protegge dai danni dovuti alla luce solare e previene lo sviluppo di nuove irritazioni.

RosaMin Day cream with SPF 50



Cura da giorno leggera con complesso attivo vegetale a 5 componenti, rafforza i vasi sanguigni e previene le infiammazioni. Riduce le sensazioni anomale, quali bruciore e pizzicore, e calma la pelle. Con fattore di protezione solare 50, protegge ogni giorno dagli effetti nocivi delle radiazioni UV, che possono potenziare la formazione indesiderata di nuovi vasi sanguigni e la dilatazione dei capillari. Rende la pelle più resistente.



Cura speciale e protezione solare

Un centro dermoestetico può offrire un trattamento personalizzato in base al quadro cutaneo attuale. Gli approcci terapeutici sono volti, ad es., a restringere i vasi sanguigni, a calmare e rinfrescare la pelle, a rafforzarla rendendola più spessa e a coprire gli arrossamenti:

- Trattamenti con maschera per rinfrescare e calmare la pelle
- I drenaggi, come il massaggio delle aree interessate dalla rosacea o il drenaggio linfatico, hanno un effetto decongestionante e riducono il rischio di gonfiori e formazione di noduli
- Anche i trattamenti con ultrasuoni, utilizzati per somministrare principi attivi vasocostrittori, hanno un effetto drenante
- Peeling chimico (peel n.2 sensitive) per rafforzare la barriera cutanea grazie alla combinazione mirata di glicoli e salicilati

Prodotti consigliati



Cura speciale

Seborra Skin clarifying body lotion

AHA



La lozione riunisce le proprietà positive delle sostanze della frutta e l'effetto idratante e curativo dell'urea. In caso di pelle con impurità e tendenza all'acne, può essere utilizzata sia per la cura del viso che del corpo. Ideale anche per la pelle matura, come lozione leggera in caso di rughe dovute all'invecchiamento e all'esposizione intensa alla luce solare.

Seborra Zinc repair foam



Con zinco e pantenolo, la cura calmante acuta per la pelle favorisce i processi rigenerativi naturali in caso di pelle irritata, stressata o che presenta impurità. Ideale anche dopo i trattamenti estetici. La schiuma riparatrice leggera si distribuisce facilmente senza frizione. Con ioni argento, zinco e pantenolo favorisce i processi rigenerativi cutanei.

Con complesso attivo unico, a 3 componenti:

Zinco

Argento

Pantenolo

Protezione solare

Solvinea Med SPF 50+

UVA



Crema gel leggera con protezione UVA/UVB molto elevata, per la pelle sensibile e la pelle grassa con tendenza alle impurità. Protegge le aree particolarmente esposte al sole, come viso, collo, décolleté e mani, dall'invecchiamento dovuto alle radiazioni UV. Aiuta a prevenire la cheratosi attinica e la fotodermatosi polimorfa. La protezione solare non profumata è ideale in caso di tendenza alle allergie e all'acne estiva. Cura e calma la pelle con bisabololo, pantenolo e vitamina E e lascia una sensazione di pelle sana.

Per i vostri appunti



DERMASENCE –

I nostri dépliant tematici

- Rosacea
- Neurodermite / Pelle secca
- Acne
- Anti-Aging
- Panoramica dei prodotti



Il nostro sistema di cura della pelle

Lo speciale sistema vi aiuta a trovare rapidamente e facilmente i prodotti di cura ottimali per il vostro tipo di pelle.

Il codice cromatico

Indica i prodotti adatti in base al tipo di pelle. I prodotti possono essere contrassegnati con più di un colore.

Pelle normale

Pelle con bilancio idrolipidico equilibrato.

Pelle secca

Pelle suscettibile alle irritazioni, sensibile ai fattori ambientali e agli ingredienti e/o suscettibile alle allergie

Pelle grassa, suscettibile all'acne

Pelle lucida, con pori grossolani e frequenti comedoni e brufoli.

Cura anti-aging per la pelle matura

Pelle che presenta le prime rughe, perde elasticità e trae vantaggio dai principi attivi speciali; deve essere protetta dai raggi UV.


I simboli per la cura della pelle


Forniscono informazioni sull'uso dei prodotti.

 **Pulizia**

 **Cura per il giorno con protezione anti-UV |
Protezione solare**

 **Cura per la notte**

 **Cura quotidiana** – i prodotti possono essere utilizzati ogni giorno, mattina e sera

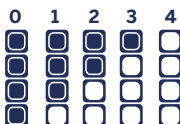
 **Cura speciale** – spesso utilizzata in aggiunta alla terapia in caso di problemi cutanei

 **Maschera**

 **Cura per gli occhi**

La scala dei lipidi

Indica se si tratta di un prodotto privo di grassi o ad alto contenuto di lipidi.



0 Prodotto privo di lipidi

1 Prodotto a basso contenuto di lipidi

Per la pelle grassa o mista

2 Prodotto a contenuto medio di lipidi

Cura per il giorno per pelle normale; per la pelle grassa, in parte anche come cura per la notte.

3 Prodotto a contenuto medio-alto di lipidi

Per la pelle tendenzialmente secca o come cura per la notte per la pelle normale

4 Prodotto a contenuto alto di lipidi

Per pelle molto secca

DERMASENCE

MEDIZINISCHE HAUTPFLEGE



Skincare medicale per la rosacea

DERMASENCE combina antiche conoscenze curative con i risultati scientifici più recenti. I principi attivi vegetali purificati e altamente concentrati prevengono le allergie e le irritazioni. Il prodotto giusto – per ogni tipo di pelle.

Sappiamo di cosa ha bisogno la pelle per mantenersi sana.